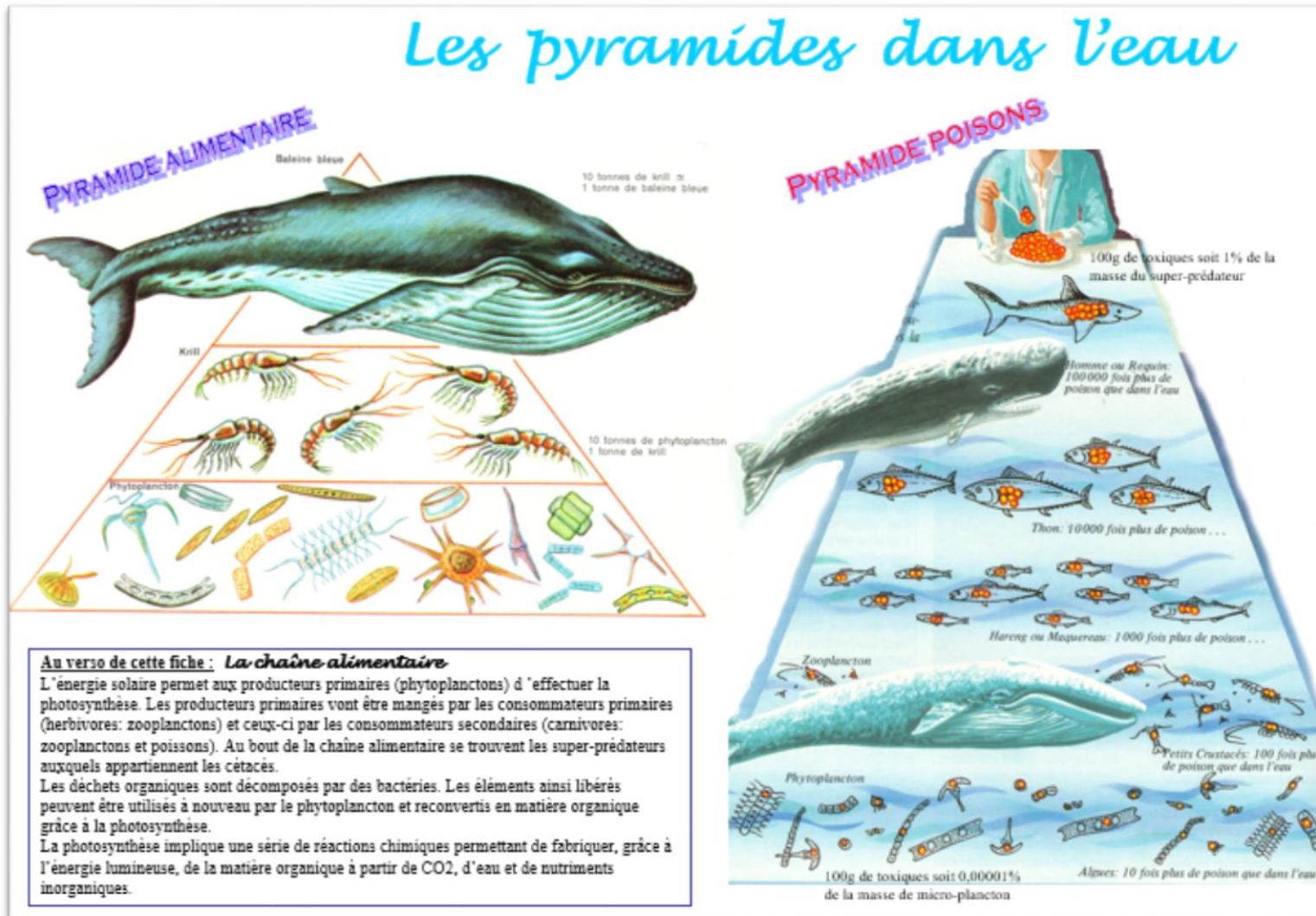


Les pyramides dans l'eau



Au verso de cette fiche : La chaîne alimentaire

L'énergie solaire permet aux producteurs primaires (phytoplanctons) d'effectuer la photosynthèse. Les producteurs primaires vont être mangés par les consommateurs primaires (herbivores: zooplanctons) et ceux-ci par les consommateurs secondaires (carnivores: zooplanctons et poissons). Au bout de la chaîne alimentaire se trouvent les super-prédateurs auxquels appartiennent les cétacés.

Les déchets organiques sont décomposés par des bactéries. Les éléments ainsi libérés peuvent être utilisés à nouveau par le phytoplancton et reconvertis en matière organique grâce à la photosynthèse.

La photosynthèse implique une série de réactions chimiques permettant de fabriquer, grâce à l'énergie lumineuse, de la matière organique à partir de CO₂, d'eau et de nutriments inorganiques.

