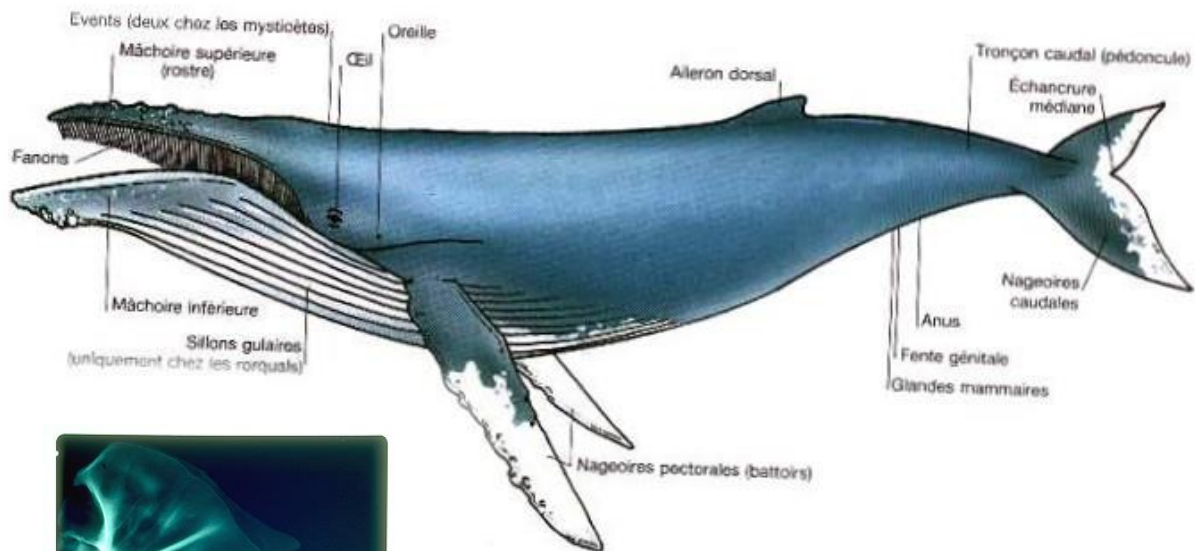
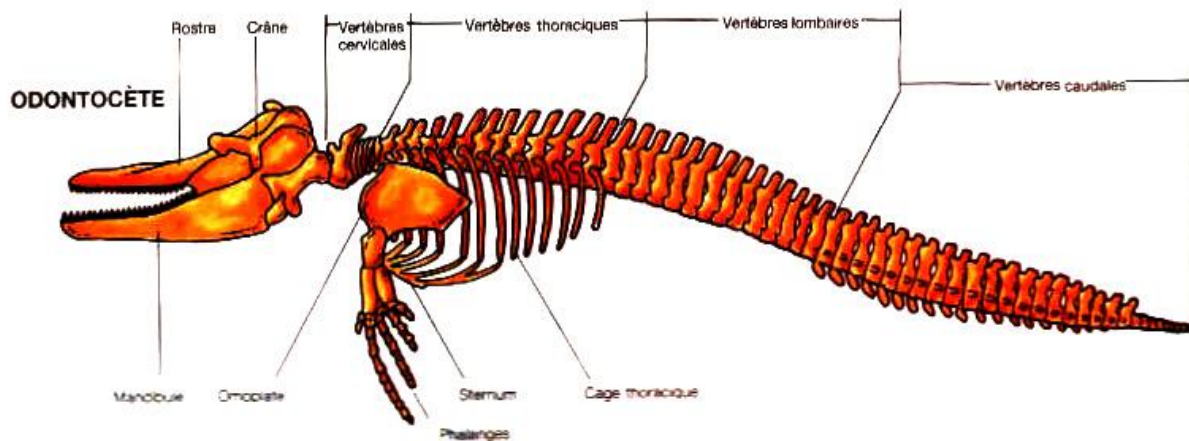
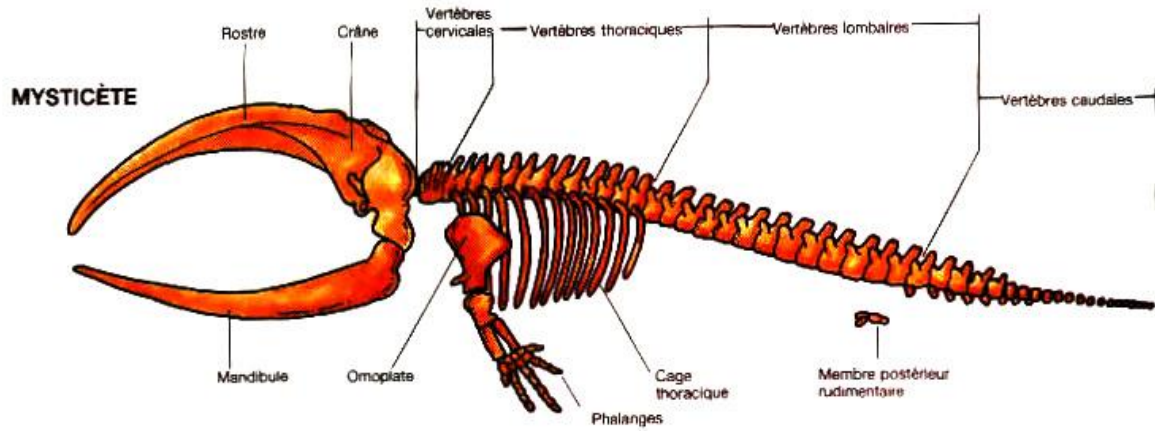


L'anatomie des cétacés

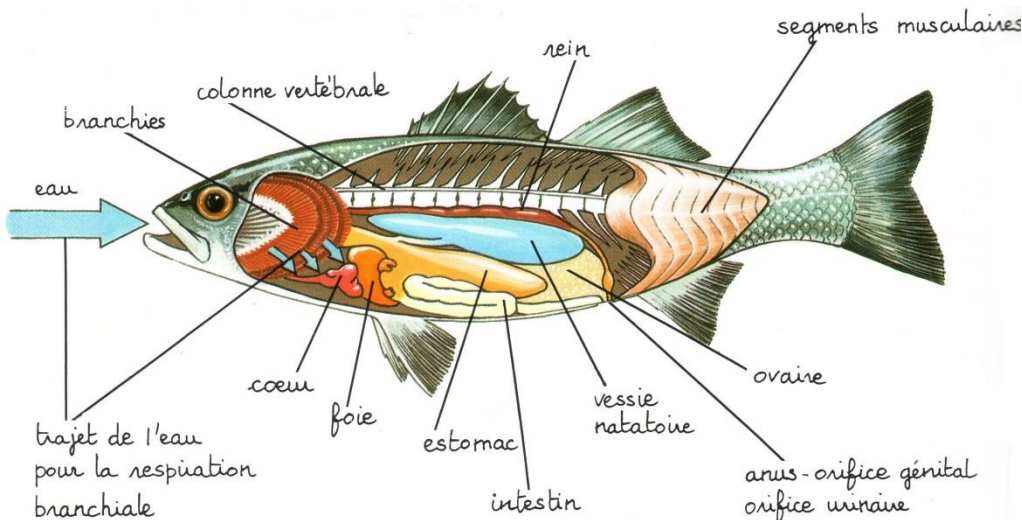
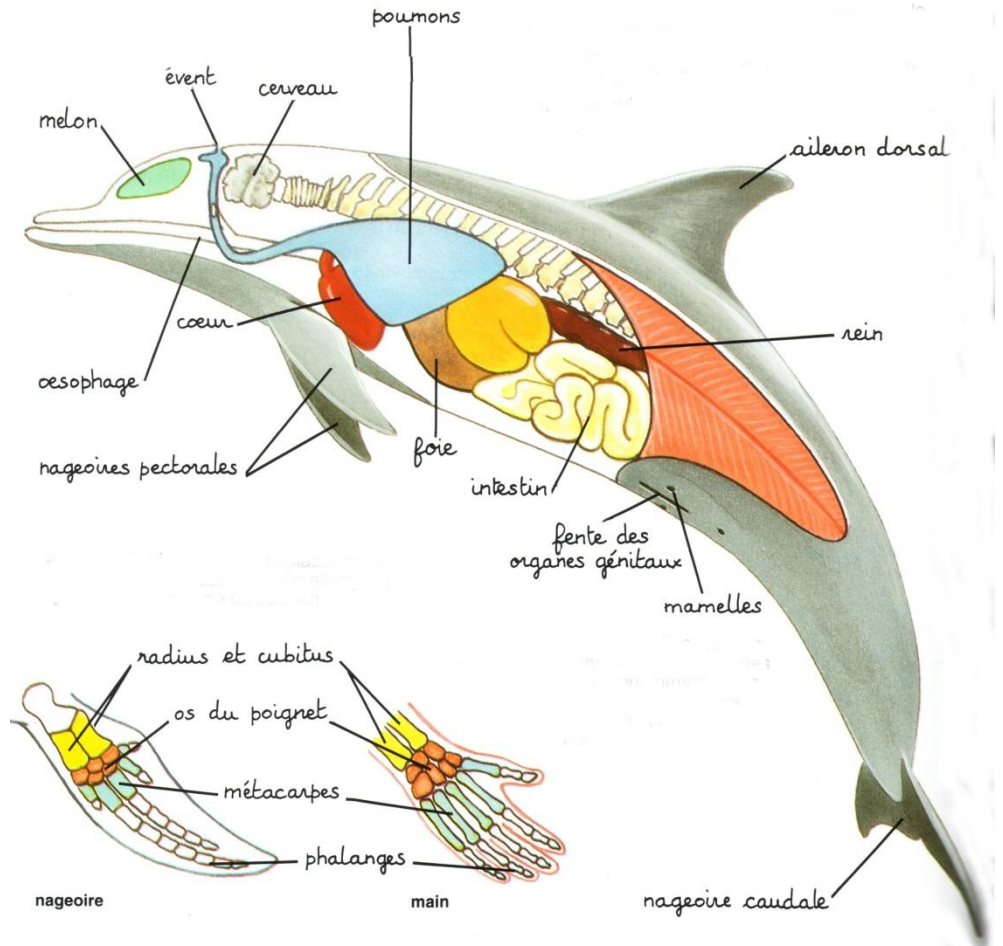


Cétacés & poissons

Les cétacés sont, à l'origine, des mammifères quadrupèdes, ongulés et poilus, dont le corps s'est transformé au fil de l'évolution pour se conformer à la vie marine.

Cétacés

Classe : Mammifères
 Cerveau très élaboré
 Sang chaud (37-38 °C)
 Poumons (respirent de l'air)
 Portent et allaitent leurs petits
 Caudale horizontale
 Peau sensible et lisse
 Dorsale unique ou inexistante



Poissons

Super-classe : Poissons
 Cerveau peu élaboré
 Sang froid
 Branchies
 Pondent des œufs
 Caudale verticale
 Peau à écailles
 Une+sièurs dorsales